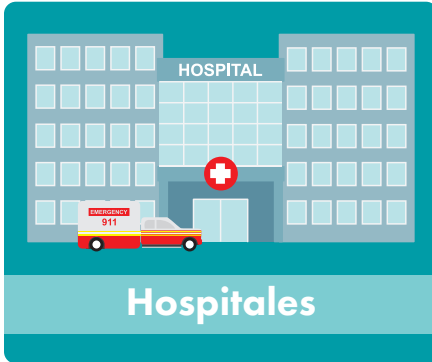


Memo de DHS 2011: Lugares Delicados

¿Cuáles son los lugares delicados?

Las acciones de los agentes de ICE en general, no deben ocurrir en lugares delicados, tales como:



Hospitales



Escuelas (todos los niveles, desde preescolar hasta la universidad, también escuelas profesionales y escuelas técnicas.)



Lugares de adoración o edificios alquilados para servicios religiosos



Ceremonias religiosas públicas, tales como funerales



Ceremonias religiosas públicas, tales como bodas



Durante una marcha, reunión, desfile u otra demostración pública

Excepciones especiales para acciones de agente de ICE en lugares delicados

Acciones de agente de ICE pueden ocurrir en estos lugares en circunstancias especiales, incluyendo:

- Alguien que represente una amenaza inminente, tal como un riesgo para la seguridad nacional
- La búsqueda inmediata de un delincuente o persona que demuestra peligro para el público
- Riesgo de destrucción de propiedad

Conducta de oficiales de ICE en circunstancias especiales

Si las acciones ocurren en estos lugares, agentes de ICE siguen estas precauciones:

- Los agentes deben haber conseguido aprobación de nivel alta por parte de ICE
- Agentes deben hacer esfuerzos sustanciales para evitar alarmando la comunidad
- Agentes deben ser discretos y limitar su tiempo en lugares delicados